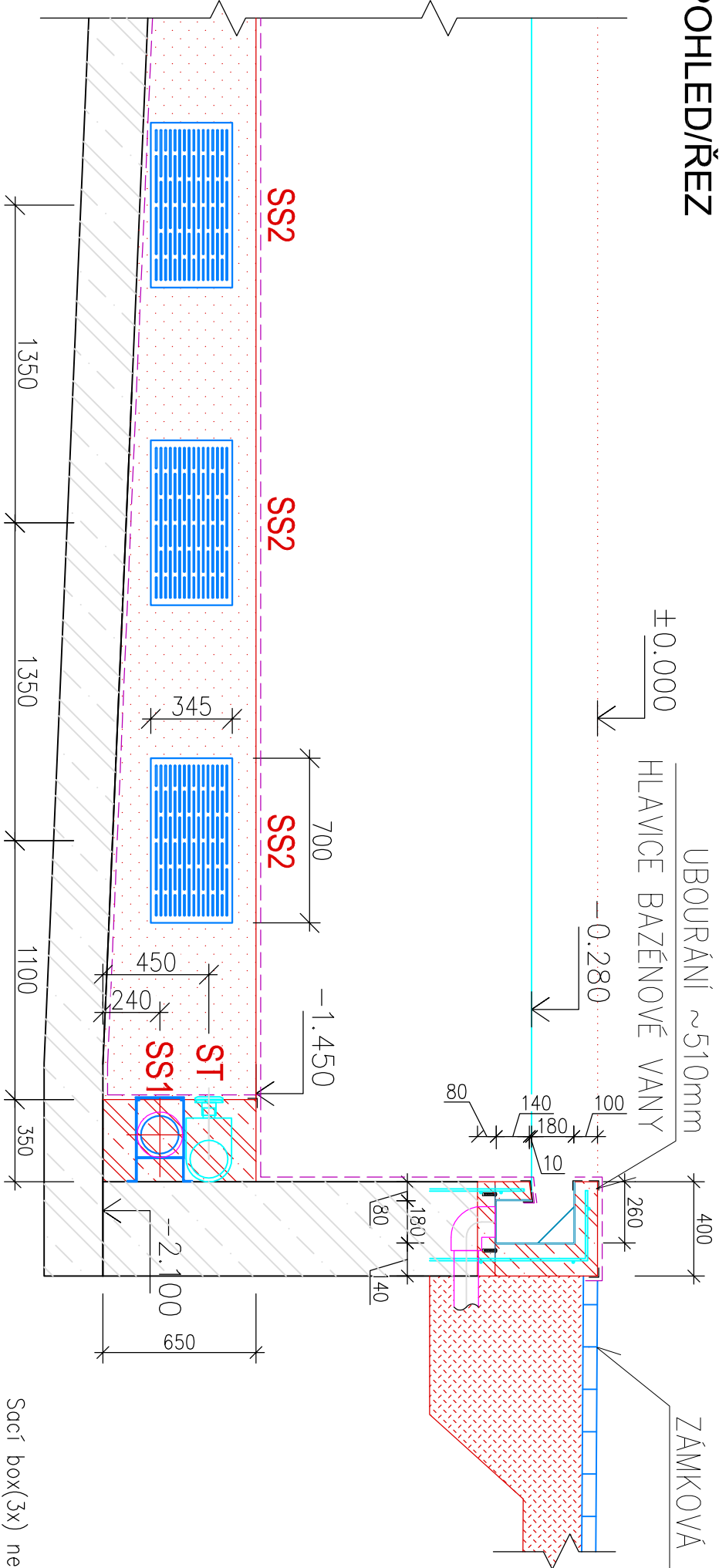
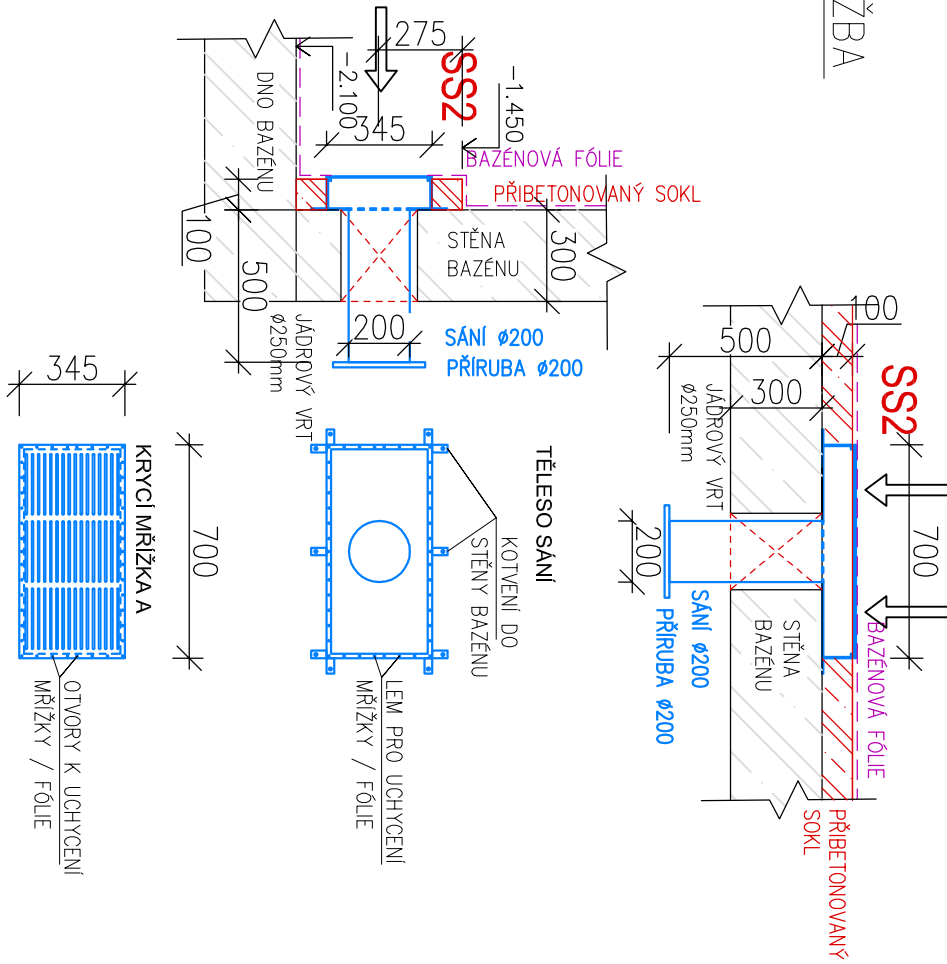


SÁNÍ PRO ATRAKCE/DNO

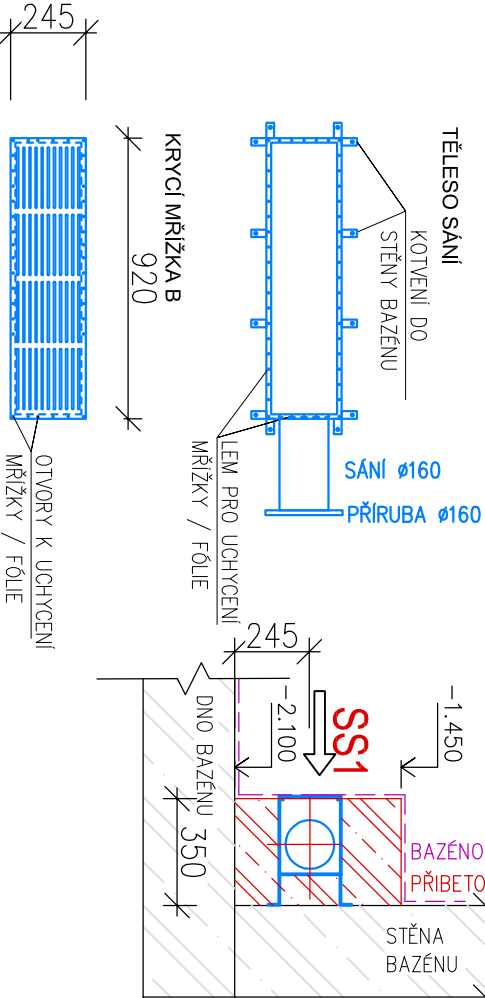
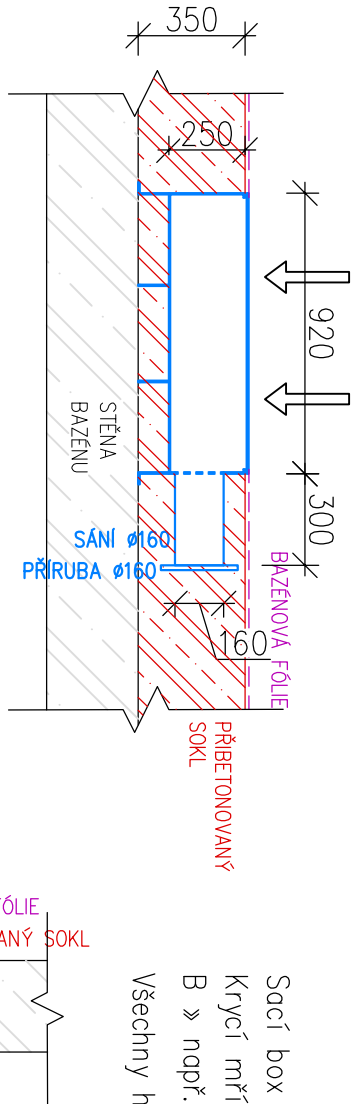
POHLED/ŘEZ



SÁNÍ PRO ATRAKCE - SS2



SÁNÍ ODE DNA BAZÉNU - SS1



Sací box nerez 920x245x300mm, k zabetonování, pro fólii, s odtokem $\varnothing 160$ + příruba.

Krycí mřížka nerez s otvory o celkové ploše min.0,070 m²

B » např. 44 pásů 200 x 8 mm =0,0704m²

Všechny hrany nerez plechu budou zaobleny, obroušeny.

Všechny hrany nerez plechu budou zaobleny, obroušeny.

Sací box(3x) nerez 700x345x100mm, k zabetonování, pro fólii, s odtokem $\varnothing 200$.

Krycí mřížka nerez s otvory o celkové ploše min.0,0750 m²

A » např. 48 pásů 200 x 8 mm =0,0768m²

LEGENDA:

- NOVÉ K-CE (ŽELEZOBETON)
- NOVÉ K-CE
- PODSYP
- NOVÉ OCELOVÉ K-CE
- VFÓLIOVÁNÍ
- IZOLAČNÍ PÁS(BAZÉNOVÁ FÓLIE) Z POLYVINYLCHLORIDU (PVC - P), ZESÍLENÝ SMÍTEČKOVÝM VLÁKNEM, URČENÝ K VYKLADÁNÍ BAZÉNŮ JAKO PODKLAD SLOUŽÍ GEOTEXTILIE 500g/m²

INVESTOR :	ZAK. ČÍSLO: POR 01.08.2025	PROJEKT • OBECNO - REALIZACE VE STAVBNICTVÍ POR PŘÍRUKA	MICHAL POSPÍŠIL +420 736 680 233 IČO 65912535 DIČ CZ 7404195678
SPORTAS s.r.o. Jiráskova 413, 436 01 Litvínov	OBEČ : Litvínov DATUM: 08/2025 FORMÁT : A3		
STUPEŇ: PROJEKT	POČ. VYHOTOVENÍ : 6	Sídlo: TUŠÍN 148, 751 16 TUŠÍN Kancelář: DENISOVA 2916/9, 750 02 PŘEROV	
STAVBA: Technická pomoc na opravu plaveckého bazénu letního koupaliště Litvínov		Zodp. proj.: Michal POSPÍŠIL Vyracoval Vít VETĚŠNÍK	
ČÁST: D.1.2. Stavební část		Autoriz. osoba Ing. Z. TILEROVA	
NÁZEV VÝKRESU : SÁNÍ PRO ATRAKCE/DNO		MĚŘÍTKO : M 1:25	Č. VÝKRESU : D.1.2. – 22